

ChuanPim

ดีบี ชวนพิมพ์ มิติกว้างของงานอนุรักษ์

‘ชวนพิมพ์’ คือแบบตัวเรียงพิมพ์ด้วยแสงของไทย
ที่ได้รับการยอมรับว่าเป็นตัวเนื้อที่ดูสะอาดเรียบง่ายเทียบได้กับ Helvetica.
ปัจจุบันได้รับการอนุรักษ์ไว้เป็น OpenType ชื่อ DB ChuanPim X
โดยเพิ่มน้ำหนักเข้าไปจากเดิมซึ่งมีเพียงน้ำหนักเดียวเป็น 4 น้ำหนัก.

ChuanPim was the subject of a master's degree dissertation by Mr Chao Sornsongkram on “Matching the design of Thai letterform to Helvetica” while he was studying at the Rochester Institute of Technology (RIT) in the USA during the early 1970s. Based on the crisp, clean appearance of Helvetica, the ChuanPim face achieved a measure of popularity right from the days of phototypesetting, to the early years of ASCII coded digital fonts. As font technologies evolve into the OpenType and Unicode format, the old ChuanPim receives a digital makeover and more styles are added to enlarge its family which is now called DB ChuanPim X. This latest development restores ChuanPim to its former glory of being hailed by the graphic design community as the perfect Thai counterpart to Helvetica.

ชวนพิมพ์ต้นแบบเป็นผลงานศิลปนิพนธ์เรื่อง “การออกแบบตัวเนื้อไทยให้สอดคล้องกับ Helvetica” ของ อ.เชาวน์ ศรสงคราม ขณะทำปริญญาโทที่ Rochester Institute of Technology (RIT) ประเทศสหรัฐอเมริกา. ต่อมาได้กลายเป็นตัวพิมพ์เชิงพาณิชย์ที่เลือกชื่อราวปี พ.ศ.2523 ซึ่งอยู่ในช่วงปลายยุคตัวเรียงพิมพ์ด้วยแสงของไทย. ลักษณะเด่นที่เห็นได้ชัดของชวนพิมพ์คือมีปลายเส้นตัดจบในแนวราบ (horizontal endings) เหมือน Helvetica.

เมื่อเทคโนโลยีเปลี่ยนเข้าสู่ยุคของฟอนต์ดิจิทัลที่เป็น PostScript บริษัท อีสต์เอเชียติก (ประเทศไทย) จำกัด ผู้แทนจำหน่ายเครื่องเรียงพิมพ์ Compugraphic เดิม ได้ว่าจ้างให้ Dear Book Co., Ltd. ที่มีผมและเพื่อน ๆ เป็นเจ้าของ โยกย้ายชวนพิมพ์มาเป็น PostScript Font ที่ใช้กับเครื่องแมคอินทอช ด้วยชื่อ EAC ChuanPim เพื่อใช้กับเครื่อง Imagesetter.

วันที่ต้นแบบโบร์ไมด์ชุดตัวอักษรชวนพิมพ์ขนาดโดถูกส่งมายังบริษัท คุณสุรพล เวสารัชชเวศย์ เพื่อนของผมที่ทำหน้าที่ย้ายสำมะโนครัวชวนพิมพ์ และผมต่างดูด้วยความงุนงงว่าทำไมเส้นแนวตั้งของรูปอักษรทั้งชุดถึงได้โค้งงอไม่เป็นเส้นตรง! (เดิมที่เคยใช้เป็นตัวเรียงคอมพิวเตอร์จะอยู่แค่ 12-16 ปลายตัด ซึ่งเล็กจนไม่เคยสังเกตเห็น) แต่จะเป็นด้วยข้อสัญญาที่คุณสุรพลทำไว้กับ EAC หรือสโตร์การงานของคุณสุรพลเองผมก็ไม่ทราบ ที่ทำให้เขาเพียรพยายามรักษารูปอักษรดั้งเดิมของ อ.เชาวน์ ไว้ทุกประการซึ่งเป็นประโยชน์อย่างยิ่งต่อการใช้พิมพ์อ้างอิงได้ง่ายในปัจจุบัน.

ความดี

เส้นแนวตั้งที่โค้งงอในชวนพิมพ์เดิม เป็นการตีค่าของ อ.เชาวน์ ศรสงคราม ให้แฝงความอ่อนช้อยแบบ Helvetica ถูกปรับใหม่ให้เหยียดตรง เพื่อใช้งานในขนาดโตได้เรียบร้อยขึ้น

EAC ChuanPim PostScript Font	ง	จ	จ
DB ChuanPim X OpenType Font	ง	จ	จ

อย่างไรก็ตาม EAC ChuanPim ในยุคดิจิทัลกลับไม่ได้รับความนิยมมากเท่าที่ควร. สาเหตุอาจเป็นเพราะในต้นยุคดิจิทัลของไทย Dear Book ได้ออกแบบฟอนต์ตัวเนื้อ PostScript ใหม่ ๆ คือ DB ThaiText, DB FongNam และ DB Narai ตามลำดับ ให้คนในวงการใช้ล่วงหน้าไปก่อน จนเกิดกระแสเห่อของใหม่ลืมนคุณค่าตัวเก่า ๆ ไป. อีกสาเหตุคงเป็นที่ปัญหาของ EAC ChuanPim เอง ซึ่งมีเพียงตัวปรกติให้ใช้แค่น้ำหนักเดียว ประกอบกับแนวโน้มความนิยมตัวเนื้อที่โปร่งบางขึ้น และขนาดค่อนข้างจะเล็กลง, ทำให้ ‘สี’ ของ EAC ChuanPim ดูออกจะเข้มมากเกินไปเสียแล้วที่จะเป็นตัวเนื้อ.

ช่วงที่ผมได้รับเชิญจากชมรมการจัดพิมพ์อิเล็กทรอนิกส์ไทย ให้ไปเป็นวิทยากรกล่าวนำหลักการออกแบบตัวพิมพ์เบื้องต้นให้แก่ผู้เข้าร่วมประกวด 10 แบบตัวพิมพ์ไทยเพื่อการแจกฟรีชุดแรกนั้น นับว่าเป็นโชคของผมที่ได้มีโอกาสได้พบ อ.เชาวน์ และต่อมาได้เข้าฟังคำบรรยายของท่าน เรื่อง Negative Space และ Positive Space ในตัวพิมพ์ไทย ร่วมกับนักออกแบบที่ได้รับการคัดเลือก. อ.เชาวน์ ได้ยกตัวอย่างตัวพิมพ์ ‘ศิริชนะ’ ของ อ.วันชัย ศิริชนะ ให้ดูว่าเป็นแบบอย่างที่ดีของการให้ความสำคัญ ‘พื้นที่ว่าง’ ในตัวพิมพ์แต่ละตัว. และก็นับเป็นโชคดียิ่งยิ่งของผม เมื่อครั้งที่เป็นตัวแทนของสมาคมนักออกแบบเรขศิลป์ไทย (ThaiGA) เข้าร่วมประชุมกับสำนักงานศิลปวัฒนธรรมร่วมสมัย (สสร.) นั้น ผมมีโอกาสได้ฟังผู้ใหญ่ ครูบาอาจารย์หลายท่านในวงการศิลปวัฒนธรรมร่วมสมัยไทย อภิปรายเกี่ยวกับพันธกิจของ สสร. ทำให้ผมชัดเจนกับนิยามของงานอนุรักษ์มากขึ้น ว่าไม่จำเป็นต้องเหมือนเก่าเสียทั้งหมด แต่สามารถปรับแต่งเพื่อร่วมสมัยขึ้นได้.

ส และ ศ เดิมหางสั้น และซ่อนตัวอยู่เป็นระเบียบเสมอแนวเส้นหลัง ถูกต่อหางเฉียงไปทางซ้ายเพื่อให้อ่านได้ง่ายขึ้น

ชวนพิมพ์เดิม ชวนพิมพ์ใหม่

งานอนุรักษ์ชวนพิมพ์ ในปี พ.ศ.2550-2551 ของผมเกิดจากการต่อยอด EAC ChuanPim ที่คุณสุรพลทำไว้. ผมใช้หลักการสร้างสมดุลในพื้นที่ว่างของ อ.เชาวน์ และทฤษฎีคู่สับสนของผมเองในการปรับปรุงชวนพิมพ์ ด้วย ‘มิติกว้างขึ้น’ ของงานอนุรักษ์.

รายการแรกสุดที่ต้องทำคือ จัดการปรับเส้นแนวตั้งทั้งหมดให้เป็นเส้นตรง เพื่อให้ดูเป็นระเบียบเรียบร้อยเมื่อใช้ในขนาดโต ๆ. จากนั้น เมื่อพิจารณาพื้นที่ว่างของตัวที่ค่อนข้างแคบ เช่น ง, จ, ฐ จะถูกดึงออกให้กว้างขึ้นเล็กน้อย. หรือกลุ่มอักษรที่หัวถูกปิดล้อมด้วยเส้นหน้า เส้นหลัง เช่น ค, ด ฯลฯ หัวจะถูกลดขนาดให้บางลงเพื่อเพิ่มพื้นที่ว่างให้ดูโปร่งขึ้น. ชุดสระบน อี อี อี ก็เช่นกัน ถูกขยายพื้นที่ว่างภายในเพื่อลด ‘มวล’ ของมันลงไม่ให้ดูค้ำกับตัวพยัญชนะข้างล่าง. แม้แต่ขมวดม้วนของไม้้วนเดิมที่สวยงามเป็นเอกลักษณ์ของชวนพิมพ์ ผมก็ต้องตัดใจทำให้มันโปร่งขึ้น เพื่อเปิดโอกาสให้เพิ่มน้ำหนักเป็นตัวหนาขึ้นได้โดยไม่ทับต้น.

ชุดตัวพิมพ์ของ อ.เชาวน์ ค่อนข้างสมบูรณ์ในแง่การอ่านอยู่แล้ว กล่าวคือ มีคู่สับสนกันอยู่พอสมควร เช่น ล-ส และ ค-ศ เนื่องจากหางสั้น และซ่อนตัวอยู่เป็นระเบียบเสมอแนวเส้นหลัง (เป็นการจัดระเบียบด้วยหลักคิดของ Helvetica) ถ้ามีสระบนกำกับอยู่จะสังเกตเห็นได้ในขนาดพอใช้ได้เล็ก ๆ จึงถูกต่อหางเฉียงไปทางซ้ายเพื่อให้อ่านได้ง่ายขึ้น. เครื่องหมายไปยาลน้อย ‘ฯ’ เดิมซึ่งดูคล้ายเครื่องหมายไม้ยมก ‘ๆ’ มาก ถูกปรับพื้นที่ว่างระหว่างหัวกับเส้นตั้งให้เห็นชัดว่าไม่มีส่วนหยักแบบ ‘ๆ’ รวมทั้งหดหางให้เสมอเส้นฐานเพื่อให้ดูแตกต่างจาก ‘ๆ’ ซึ่งยาวเลยเส้นฐาน (ตามมาตราฐานฟอนต์ตระกูล DB)

ในอักษรบางตัวของชวนพิมพ์เดิม เช่น ข และ ท แม้จะไม่สับสนกับตัวใด ๆ แต่เพื่อให้กวาดสายตาอ่านได้ง่าย จึงได้เพิ่มขนาดส่วนหัวขมวดม้วนของ ข. และเพิ่มความทแยงของเส้นกลาง ท. ให้ดูชัดเจนนยิ่งขึ้น.



ค, ด หัวจะถูกลดขนาดให้บางลงเพื่อเพิ่มพื้นที่ว่างให้ดูโปร่งขึ้น

กขชคคฆงจฉชฌฉฎฐฎฐฎฐฒณดตถทธนบปฝฝฝฟฝภมยรลวศษสหฬอฮ ๐๑๒๓๔๕๖๗๘๙
ABCDEFGHIJKLMNOPQRSTUVWXYZ abcdefghijklmnopqrstuvwxyz 0123456789

EAC ChuanPim
PostScript Font

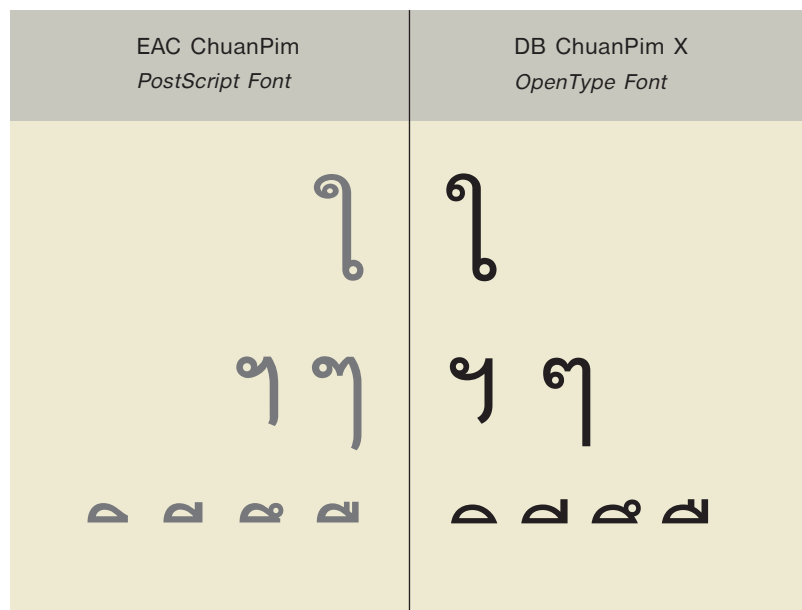
กขชคคฆงจฉชฌฉฎฐฎฐฎฐฒณดตถทธนบปฝฝฝฟฝภมยรลวศษสหฬอฮ ๐๑๒๓๔๕๖๗๘๙
ABCDEFGHIJKLMNOPQRSTUVWXYZ abcdefghijklmnopqrstuvwxyz 0123456789

กขชคคฆงจฉชฌฉฎฐฎฐฎฐฒณดตถทธนบปฝฝฝฟฝภมยรลวศษสหฬอฮ ๐๑๒๓๔๕๖๗๘๙
ABCDEFGHIJKLMNOPQRSTUVWXYZ abcdefghijklmnopqrstuvwxyz 0123456789

กขชคคฆงจฉชฌฉฎฐฎฐฎฐฒณดตถทธนบปฝฝฝฟฝภมยรลวศษสหฬอฮ ๐๑๒๓๔๕๖๗๘๙
ABCDEFGHIJKLMNOPQRSTUVWXYZ abcdefghijklmnopqrstuvwxyz 0123456789

กขชคคฆงจฉชฌฉฎฐฎฐฎฐฒณดตถทธนบปฝฝฝฟฝภมยรลวศษสหฬอฮ ๐๑๒๓๔๕๖๗๘๙
ABCDEFGHIJKLMNOPQRSTUVWXYZ abcdefghijklmnopqrstuvwxyz 0123456789

DB ChuanPim X
OpenType Font



นอกจากรายละเอียดที่ผมกล่าวไปแล้ว ส่วนสำคัญอย่างยิ่ง คือ การเพิ่มช่องไฟระหว่างตัวอักษรเข้าไปให้มากกว่าเดิม เพื่อให้อ่านได้ง่ายในขนาดตัวจิ๋ว หรือแม้กับตัวเนื่อขนาดปกติก็ตาม ที่ถูกบีบให้อยู่ในคอลัมน์แบบเสมอหน้า-หลัง. ชวนพิมพ์ใหม่นำหนักปรกติเมื่อเสร็จออกมาจึงดูโปร่งกว่า EAC ChuanPim ทั้งที่ความหนาของเส้นแนวตั้งยังคงเดิม. เพื่อให้สมกับตัวเนื่อไทยที่เทียบเคียงกับ Helvetica ผมจึงตัดสินใจขยายสมาชิกออกไป มีทั้งตัวบาง, ตัวค่อนข้างหนา และตัวหนา พร้อมชุดตัวเอน รวมเป็น 8 สไตล์

ผมได้ไปเยี่ยม อ.เชาวน์ พร้อมแบบทดสอบพิมพ์ของชวนพิมพ์ทั้งชุดที่เป็น OpenType เพื่อขอคำแนะนำ. เมื่อได้เห็นชวนพิมพ์หลายน้ำหนักปรากฏอยู่ตรงหน้า ผมสังเกตเห็นรอยยิ้มอย่างมีความสุขของอาจารย์.

“เคยมีคนเอาชวนพิมพ์ไปทำเป็นเส้นบาง ๆ มาให้ผมใช้” อาจารย์เล่าให้ฟัง “รู้สึกสบายตากว่าของเดิมของผมเสียอีก”

“ผมจะใช้ชื่อว่า ดีบี เชาวน์ ดีมีย์ครับอาจารย์?” ผมถามนำ ด้วยความตั้งใจจะให้เครดิตกับผู้ออกแบบ.

“ชื่อ ชวนพิมพ์ อย่างเดิมดีกว่าครับ” อาจารย์ตอบด้วยรอยยิ้ม ผมจึงพยักหน้าตามนั้น.

สิ่งที่ผมได้เรียนรู้จากอาจารย์ในวันนั้นคือ ความใจกว้างและความถ่อมตน ทำให้คนนำเคารพนับถืออย่างยิ่ง. คำกล่าวที่ว่า ‘คบคนพาล พาลพาไปหาผิด คบบัณฑิต บัณฑิตพาไปหาผล’ เป็นลัทธิธรรมเสมอ. ทั้งคำบรรยายของ อ.เชาวน์ และนิยามที่กว้างขึ้นของการอนุรักษ์จาก สศร. ที่ผมได้ซึมซับมา ล้วนมีส่วนสำคัญที่ทำให้งานอนุรักษ์ ‘ชวนพิมพ์’ ของผม ประสบผลเป็นที่น่าพอใจ...

ในสายตาของ อ.เชาวน์ ผู้ให้กำเนิด ‘ชวนพิมพ์’ เอง.

id

ดูการใช้งานร่วมกันระหว่าง DB ChuanPim X กับ DB Helvethaica X ได้ในนิตยสาร“เบรียว” ฉบับ กรกฎาคม

ขอแนะนำ ฟอนต์วิสามัญ ประจำเครื่อง

56 styles Helvethaica

Extended		Standard		Condensed		
23	24	25	26	27	28	UltraLight
33	34	35	36	37	38	Thin
43	44	45	46	47	48	Light
53	54	55	56	57	58	Regular
63	64	65	66	67	68	Medium
73	74	75	76	77	78	Bold
83	84	85	86	87	88	Black

- ภาพแสดงตารางตัวเลขกำกับ Style ของสมาชิกครอบครัว DB Helvethaica X
- ตัวเลขหลักหน่วย แสดงลักษณะความกว้าง (เลขคี่เป็นตัวตั้ง เลขคู่เป็นตัวเอน)
 - ตัวเลขหลักสิบ แสดงน้ำหนักเส้น (เลขยิ่งมาก เส้นยิ่งหนา)

สนใจติดต่อ ฝ่ายการตลาด DB designs
โทร. 02 907 9477-8
e-mail: dbdesign@ksc.th.com
www.dbfonts.biz



word personalizer